



Multi-Verbinder

TRANSFER

- + Verbinder für alle Materialien und Nennweiten
- + oberirdische Industrieanwendung
- + Edelstahl-Scherband schützt komplettes Dichtprofil
- + druckdicht bis 0.6 bar

Multi-Verbinder TRANSFER – zum Verbinden von Spitzenden industrieller Rohrsysteme aller Materialien
 Der Multi-Verbinder TRANSFER dient zur Spitzendverbindung von industriellen Rohrsystemen gleicher oder unterschiedlicher Nennweite.

Das Edelstahl-Scherband überdeckt die komplette Kupplung und schützt so die Elastomer-Dichtung.

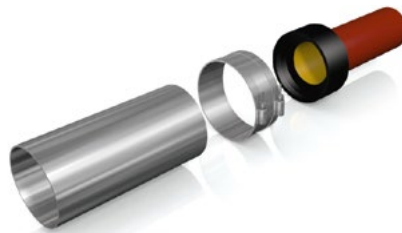
Bei Nennweitenwechsel ist die Fließrichtung zu beachten.



MONTAGE



Rohrspitzen ausrichten.

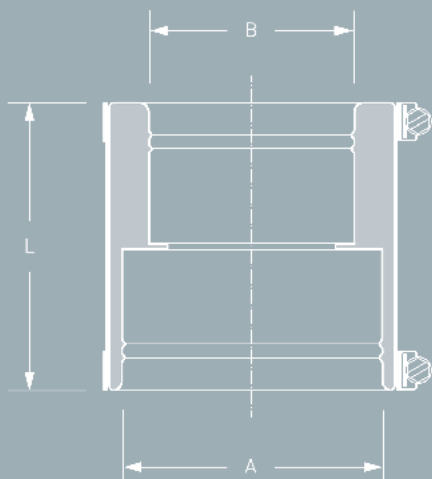


Dichtung auf ein Spitzende ziehen und Scherband überschieben.



Schlösser wechselseitig anziehen.

BESCHREIBUNG



MUSTERLEISTUNGSVERZEICHNIS

Multi-Verbinder TRANSFER zum Verbinden von Spitzenden industrieller Rohrsysteme verschiedener Materialien gleicher oder unterschiedlicher Nennweite.

Rohr 1 DN/Werkstoff _____
 Rohr 2 DN/Werkstoff _____

Artikelnummer _____
 ___ Stück ___ EP ___ GP

Fabrikat: MÜCHER DICHTUNGEN®, 50226 Frechen, T +49 2234 928 03-0, F-55
 Druckdichtigkeit: 0.6 bar Wasser / -0.3 bar Vakuum
 Hochdruckspülfestigkeit: 120 bar
 Dichtungsmaterial: EPDM Dichtprofil nach DIN EN 681-1
 Edelstahl: V2A/1.4301 nach DIN EN 10088-2
 Temperaturbeständigkeit: -40°C bis +120°C, kurzfristige Spitzentemperatur +160°C
 Norm/Zulassung: DIN EN 681-1, CE18



VARIANTEN

MULTI-VERBINDER TRANSFER

Artikelnummer	Artikelbezeichnung	A Spannbereich (mm)	B Spannbereich (mm)	L Länge (mm)	druckdicht (bar)	Nm	Gewicht (kg)
90801688	TRANSFER CP 150	45 - 50	45 - 50	54	0,6	2	0,1
90802637	TRANSFER KC 215	45 - 50	49 - 53	54	0,6	2	0,2
90803601	TRANSFER P 430	85 - 90	110 - 115	54	0,6	3	0,4
90803569	TRANSFER CP 43	83 - 90	105 - 115	54	0,6	3	0,4
90804401	TRANSFER CP 44	105 - 112	105 - 115	54	0,6	3	0,2

Weitere Größen & Abmessungen auf Anfrage.

