



Ü-Ring

## ÜBERGANGSRING

- + Verbindung dünnwandiger Rohre an Steinzeug-Muffen
- + Muffenverbindung bleibt erhalten
- + Verbindungssystem F
- + druckdicht bis 0.6 bar

**Übergangsring – zum Verbinden von Spitzenden aus Kunststoff, GGG, SML etc. an Steinzeug-Muffen**

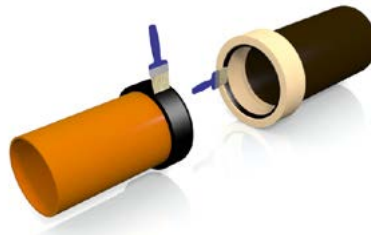
Der Übergangsring (Ü-Ring) dient zur Verbindung von dünnwandigen Rohren (Kunststoff, GGG, SML etc.) mit Steinzeugmuffen (Verbindungssystem F nach DIN EN 295).



### MONTAGE



Übergangsring auf Spitzende aufziehen.

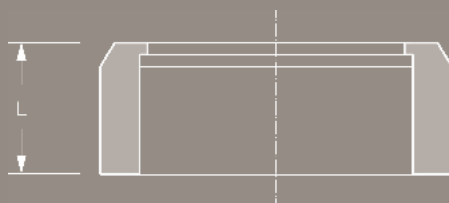


Gleitmittel auftragen.



Spitzende in Muffe einschieben.

### BESCHREIBUNG



### MUSTERLEISTUNGSVERZEICHNIS

Übergangsring (Ü-Ring) zum Verbinden dünnwandiger Rohre (Kunststoff, GGG, SML, GFK und FZ) an Steinzeugmuffen nach Verbindungssystem F und DIN EN 295.

Steinzeugrohr  
Anschlussrohr

DN \_\_\_\_\_  
DN/Werkstoff \_\_\_\_\_

Artikelnummer \_\_\_\_\_

\_\_\_\_ Stück    \_\_\_\_ EP    \_\_\_\_ GP

Fabrikat: MÜCHER DICHTUNGEN®, 50226 Frechen, T +49 2234 928 03-0, F -55  
 Druckdichtigkeit: 0.6 bar Wasser / -0.3 bar Vakuum  
 Hochdruckspülfestigkeit: 120 bar  
 Dichtungsmaterial: EPDM Dichtprofil nach DIN EN 681-1  
 Temperaturbeständigkeit: -40°C bis +120°C, kurzfristige Spitztemperatur +160°C  
 Norm/Zulassung: DIN EN 295-4, CE06



VARIANTEN 

ÜBERGANGSRING						
Artikelnummer	Artikelbezeichnung	Außen-Ø Spitzende (mm)	Steinzeug-Muffe	L Länge (mm)	druckdicht (bar)	Gewicht (kg)
20210012	Übergangsring STZG DN 100 SML/KG	110	L-Dichtung	60	0,6	0,3
20212511	Übergangsring STZG DN 125 KG	125	L-Dichtung	60	0,6	0,3
20212510	Übergangsring STZG DN 125 SML	135	L-Dichtung	60	0,6	0,4
20215012	Übergangsring STZG DN 150 SML/KG	160	L-Dichtung	60	0,6	0,6
20215013	Übergangsring STZG DN 150 GGG/FZ	170	L-Dichtung	60	0,6	0,3
20220020	Übergangsring STZG DN 200 KG	200	L-Dichtung	68	0,6	0,9
20220010	Übergangsring STZG DN 200 SML	210	L-Dichtung	68	0,6	0,9