

## GLEITMITTEL



- + Einschubkräfte werden reduziert
- + Verträglichkeit mit Dichtmitteln gewährleistet
- + für Kunststoffrohre
- + verschiedene Gebindegrößen erhältlich

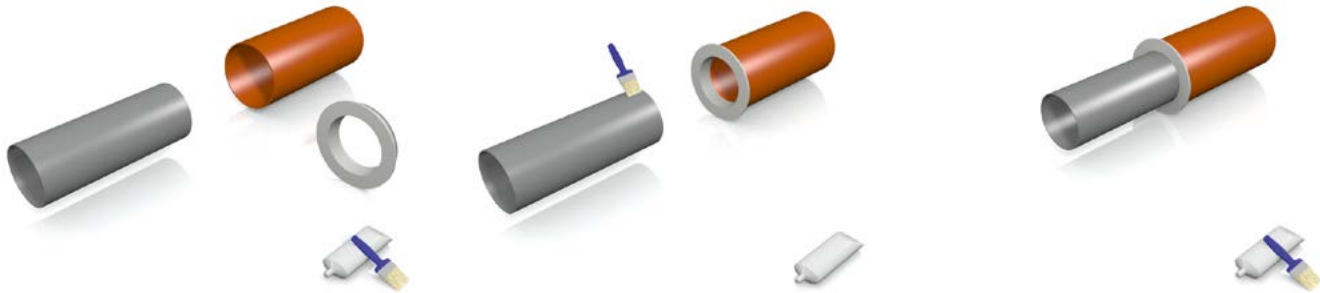
### Gleitmittel – zur Reduzierung der Einschubkräfte bei der Verlegung von Kunststoffrohren

Das Gleitmittel wird bei der Verlegung von Kunststoffrohren zur Reduzierung der Einschubkräfte verwendet.

Die Verträglichkeit mit allen Dichtmitteln ist gegeben.



## MONTAGE



Muffe und Spitzende säubern.

Gleitmittel auf Spitzende auftragen.

Rohre zusammenschieben.

## MUSTERLEISTUNGSVERZEICHNIS

Gleitmittel – zur Reduzierung der Einschubkräfte bei der Verlegung von Kunststoffrohren.

Rohrwerkstoff \_\_\_\_\_

Gebindegröße \_\_\_\_\_

\_\_\_ Stück    \_\_\_ EP    \_\_\_ GP

Fabrikat: MÜCHER DICHTUNGEN®, 50226 Frechen, T +49 2234 928 03-0, F -55  
 Anwendungsgebiet: Kunststoffrohre  
 Gebindegrößen: Weiß 250 g Tube, 500 g Tube, 1 Kg Dose  
 Norm/Zulassung: CE06, Sicherheitsdatenblatt (EG) Nr. 1907/2006



VARIANTEN 

GLEITMITTEL				
Artikelnummer	Artikelbezeichnung	Rohrwerkstoff	Inhalt (mm) Gebinde	Gewicht (kg)
500110	Gleitmittel weiß 250 g	für Kunststoffrohre	250 g Tube	0,3
500111	Gleitmittel weiß 500 g	für Kunststoffrohre	500 g Tube	0,5
500112	Gleitmittel weiß 1 kg	für Kunststoffrohre	1 kg Dose	1,1