



Adapterkupplung

MAC

- + Adapter für unterschiedliche Außendurchmesser
- + erdverlegt & oberirdisch einsetzbar
- + außenliegende Kompressionsdichtung
- + druckdicht bis 0.6 bar

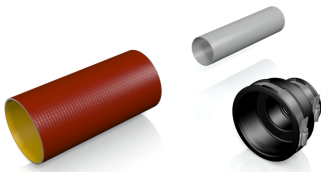
Adapterkupplung MAC - für die außenliegende Verbindung von Röhren unterschiedlicher Außendurchmesser
 Die Adapterkupplung MAC dient zur Spitzendverbinding unterschiedlicher Rohrwerkstoffe und Nennweiten.

Sie ermöglicht erdverlegte und oberirdische Anwendungen innerhalb & außerhalb von Gebäuden.

Bei Nennweitenwechsel ist die Fließrichtung zu beachten.



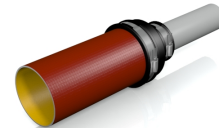
MONTAGE



Rohrspitzenden ausrichten.

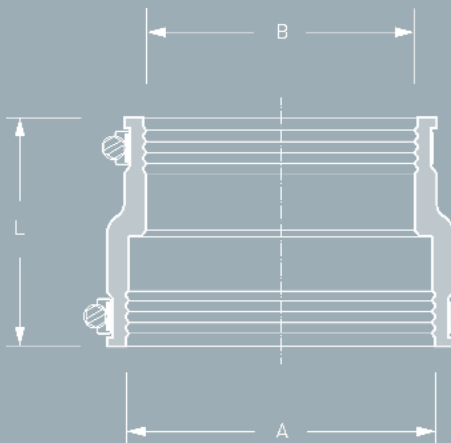


Adapterkupplung über ein Spitzende schieben.



Zweites Spitzende in die Adapterkupplung schieben und Schösser anziehen.

BESCHREIBUNG



MUSTERLEISTUNGSVERZEICHNIS

Adapterkupplung MAC für erdverlegte und oberirdische Entwässerungssysteme innerhalb und außerhalb von Gebäuden, zur außenliegenden Verbindung zweier Spitzenden unterschiedlicher Rohrwerkstoffe und Nennweiten.

Rohr 1 DN/Werkstoff

Rohr 2 DN/Werkstoff

Artikelnummer

Stück EP GP

Fabrikat: MÜCHER DICHTUNGEN®, 50226 Frechen, T +49 2234 928 03-0, F -55
 Druckdichtigkeit: 0.6 bar Wasser / -0.3 bar Vakuum
 Hochdruckspülfestigkeit: 120 bar
 Dichtungsmaterial: EPDM Dichtprofil mit Führungsrillen nach DIN EN 681-1
 Edelstahl: V2A/1.4301, alternativ V4A/1.4404 nach DIN EN 10088-2
 Temperaturbeständigkeit: -40°C bis +120°C, kurzfristige Spitzentemperatur +160°C
 Norm/Zulassung: DIN EN 16397, Europäische Zulassung ETA-09/0248, CE16



VARIANTEN

ADAPTERKUPPLUNG MAC							
Artikelnummer	Artikelbezeichnung	A Spannbereich (mm)	B Spannbereich (mm)	L Länge (mm)	druckdicht (bar)	Nm	Gewicht (kg)
500009	MAC 0401	32 - 40	24 - 32	65	0,6	3	0,10
500010	MAC 0501	40 - 50	24 - 32	65	0,6	3	0,10
500011	MAC 0502	40 - 50	32 - 40	65	0,6	3	0,10
500012	MAC 0632	53 - 63	32 - 40	65	0,6	3	0,10
500013	MAC 0633	53 - 63	40 - 50	90	0,6	3	0,20
500014	MAC 0893	75 - 89	40 - 50	100	0,6	3	0,40
500015	MAC 0894	75 - 89	53 - 63	100	0,6	3	0,25
500016	MAC 1153	100 - 115	40 - 50	100	0,6	3	0,45
500017	MAC 1154	100 - 115	53 - 63	100	0,6	3	0,30
500018	MAC 1155	100 - 115	75 - 89	100	0,6	3	0,45
500019	MAC 1251	110 - 125	80 - 95	120	0,6	6	0,60
500020	MAC 1252	110 - 125	100 - 115	120	0,6	6	0,60
500021	MAC 1360	121 - 136	75 - 89	100	0,6	6	0,55
500022	MAC 1361	121 - 136	80 - 95	120	0,6	6	0,65
500023	MAC 1362	121 - 136	100 - 115	120	0,6	6	0,60
500024	MAC 1363	121 - 136	110 - 125	120	0,6	6	0,60
500025	MAC 1451	130 - 145	95 - 110	100	0,6	6	0,50
500026	MAC 1452	130 - 145	110 - 125	120	0,6	6	0,65
500027	MAC 1501	135 - 150	100 - 115	100	0,6	6	0,45
500028	MAC 1602	144 - 160	110 - 125	120	0,6	6	0,75
500029	MAC 1603	144 - 160	121 - 136	120	0,6	6	0,75
500030	MAC 1701	155 - 170	100 - 115	150	0,6	6	0,95
500031	MAC 1702	155 - 170	110 - 125	120	0,6	6	0,75
500032	MAC 1703	155 - 170	130 - 145	120	0,6	6	0,75
500033	MAC 1801	160 - 180	100 - 115	150	0,6	6	1,00
500034	MAC 1802	160 - 180	110 - 125	150	0,6	6	1,10
500035	MAC 1805	160 - 180	155 - 170	150	0,6	6	1,25
500036	MAC 1922	170 - 192	110 - 125	120	0,6	6	0,85
500037	MAC 1923	170 - 192	121 - 136	120	0,6	6	0,85
500038	MAC 1924	170 - 192	144 - 160	120	0,6	6	0,85
500039	MAC 1991	180 - 200	100 - 115	150	0,6	6	1,15
500040	MAC 1993	180 - 200	121 - 136	150	0,6	6	1,20
500041	MAC 2000	180 - 200	130 - 145	150	0,6	6	1,35

Größere Referenzen siehe Mücher-Tiefbau.