

GLEITMITTEL



- + Einschubkräfte werden reduziert
- + Verträglichkeit mit Dichtmitteln gewährleistet
- + für Kunststoffrohre
- + verschiedene Gebindegrößen erhältlich

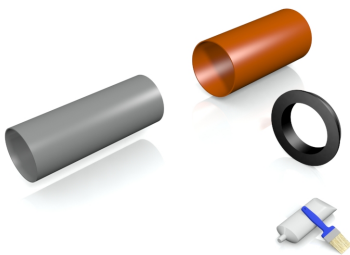
Gleitmittel – zur Reduzierung der Einschubkräfte bei der Verlegung von Kunststoffrohren

Das Gleitmittel wird bei der Verlegung von Kunststoffrohren zur Reduzierung der Einschubkräfte verwendet.

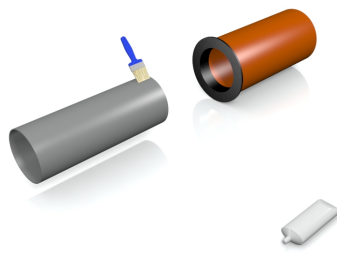
Die Verträglichkeit mit allen Dichtmitteln ist gegeben.



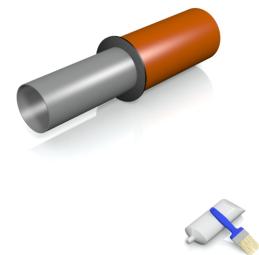
MONTAGE



Muffe und Spitzende säubern.



Gleitmittel auf Spitzende auftragen.



Rohre zusammenschieben.

MUSTERLEISTUNGSVERZEICHNIS

Gleitmittel – zur Reduzierung der Einschubkräfte bei der Verlegung von Kunststoffrohren.

Rohrwerkstoff _____

Gebindegröße _____

___ Stück ___ EP ___ GP

Fabrikat: MÜCHER DICHTUNGEN®, 50226 Frechen, T +49 2234 928 03-0, F -55
 Anwendungsgebiet: Kunststoffrohre
 Gebindegrößen: Weiß 250 g Tube, 500 g Tube, 1 Kg Dose
 Norm/Zulassung: CE06, Sicherheitsdatenblatt (EG) Nr. 1907/2006



VARIANTEN 

GLEITMITTEL				
Artikelnummer	Artikelbezeichnung	Rohrwerkstoff	Inhalt (mm) Gebinde	Gewicht (kg)
500110	Gleitmittel weiß 250 g	für Kunststoffrohre	250 g Tube	0,3
500111	Gleitmittel weiß 500 g	für Kunststoffrohre	500 g Tube	0,5
500112	Gleitmittel weiß 1 kg	für Kunststoffrohre	1 kg Dose	1,1